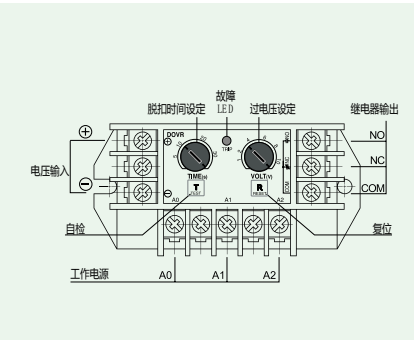


DOVR/DUVR

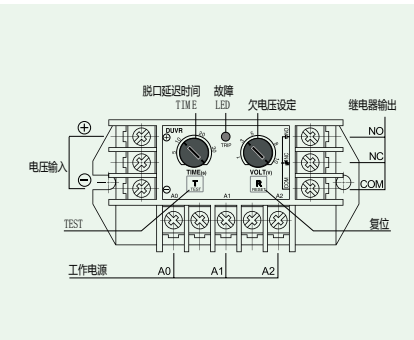
电子式 DC 过电压继电器/电子式 DC 欠电压继电器



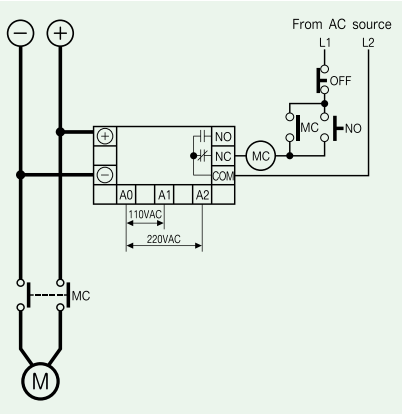
- 微型紧凑设计
- 定时限特性
- 故障状态指示 (LED)
- 工作电压检查和精准设置，可作为电压表功能
- DC 过电压/欠电压继电器，可预防一般工业设备由电压异常或电压下降引起的故障



DOVR



DUVR

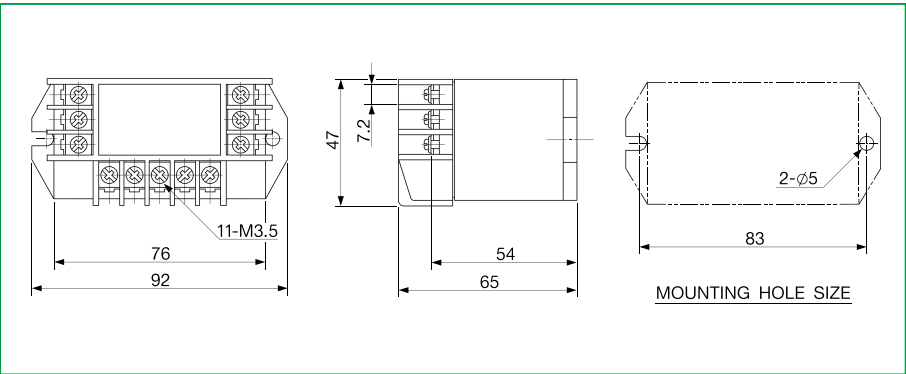


保护功能

项目	脱扣时间	
	DOVR	DUVR
过电压	O-TIME	-
欠电压	-	U-TIME

技术参数

型号		DC 过电压继电器 (DOVR)	DC 欠电压继电器 (DUVR)
电压设定	规格	电压调整范围	
	10	1V - 10V	-
	30	3V - 30V	3V - 30V
	110	10V - 110V	20V - 110V
	220	20V - 220V	30V - 220V
	其他	根据需求	
时间设定	脱扣时间	O-TIME	0.2 -30 秒
复位方式	M	手动(即时)/电动复位	
	A	※自动复位可选)	
工作电源	220	A C 110/220V, 50/60Hz	
	其他	根据需求	
继电器输出	容量	1-SPDT(1C)	AC 250V/3A 电阻性
	状态	R 型	非安全模式
安装方式		Panel	

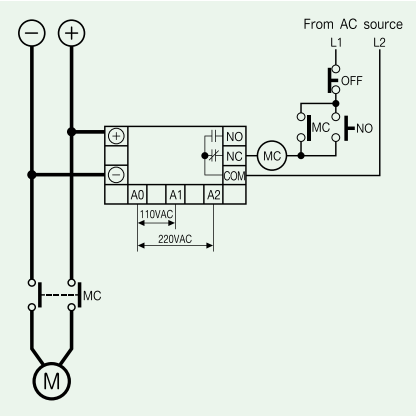


施耐德电气(韩国)有限公司
Schneider Electric (Korea) Co.,Ltd.

服务热线 : 400-618-1695

中国区代表处
上海韩施电气自动化设备有限公司
网址: www.schneider-eocr.cn
电话: (021) 62308119 传真: (021) 62370092
邮编: 200063

DOVR/DUVR



How to Order

Reference		Direct Input Voltage [V]	Contact Output	Control Power		Reset	Remark
				Voltage [V]	Frequency [Hz]		
DOVR	-10RY7R	1 - 10	R	AC110/220V	50/60	Auto	For panels only
	-10RY7M	1 - 10	R	AC110/220V	50/60	Manual	For panels only
	-30RY7R	3 - 30	R	AC110/220V	50/60	Auto	For panels only
	-30RY7M	3 - 30	R	AC110/220V	50/60	Manual	For panels only
	-110RY7R	10 - 110	R	AC110/220V	50/60	Auto	For panels only
	-110RY7M	10 - 110	R	AC110/220V	50/60	Manual	For panels only
	-220RY7R	20 - 220	R	AC110/220V	50/60	Auto	For panels only
DUVR	-220RY7M	20 - 220	R	AC110/220V	50/60	Manual	For panels only
	-30RY7R	3 - 30	R	AC110/220V	50/60	Auto	For panels only
	-30RY7M	3 - 30	R	AC110/220V	50/60	Manual	For panels only
	-110RY7R	10 - 110	R	AC110/220V	50/60	Auto	For panels only
	-110RY7M	10 - 110	R	AC110/220V	50/60	Manual	For panels only
	-220RY7R	20 - 220	R	AC110/220V	50/60	Auto	For panels only
	-220RY7M	20 - 220	R	AC110/220V	50/60	Manual	For panels only

Ordering Example

To order a DOVR:

D O V R - 1 1 0 R Y 7 M

① ② ③ ④

①	Input Voltage	10	DC1V - 10V
		30	DC3V - 30V
		110	DC10V - 110V
		220	DC20V - 220V
②	Output Contact Condition	R	Normally De-energized
③	Control Power	Y7	AC110/220V (50/60Hz)
④	Reset	M	Manual
		R	Auto

To order a DUVR:

D U V R - 1 1 0 R Y 7 M

① ② ③ ④

①	Input Voltage	30	DC3V - 30V
		110	DC10V - 110V
		220	DC20V - 220V
②	Output Contact Condition	R	Normally De-energized
③	Control Power	Y7	AC110/220V(50/60Hz)
④	Reset	M	Manual
		R	Auto

服务热线 · 177 1760 0139

中国区总代理:

上海韩施电气自动化设备有限公司

网址: www.schneider-electric.cn

电话: (021) 62308119 传真: (021) 62370092

邮编: 200063

Schneider

Electric